

# Kurzanleitung

## Installation SharePoint Drop 2 Enterprise

(ab Version 2.22)

---

### 1 Installation

#### 1.1 Systemvoraussetzungen:

Microsoft Framework 4.5

Microsoft SharePoint 2010/2013/Office 365

Microsoft Internet Information Service (IIS)

#### 1.2 Installationsschritte:

1. Admin: Installieren von Microsoft Framework 4.5
2. Admin: Ausführen der Setup.exe von Microsoft SharePoint Drop
3. Admin: Mit Windows Domänen Gruppenrichtlinienverwaltungs-Editor 2 Schlüssel eintragen:
  - a) Pfad erstellen:

HKEY\_CURRENT\_USER\SOFTWARE\H+S Systemhaus GmbH\SharePoint Drop 2\

- b) Schlüsseleintrag LicenseKey erstellen und als Wert den gekauften Produktschlüssel eingeben.

LicenseKey

Typ: REG\_SZ

Beispiel: Wert: XXX

Anschließend Produktschlüssel eingeben.

- c) Schlüsseleintrag DefaultConnection anlegen

DefaultConnection

Typ: REG\_SZ

Beispiel: Wert: http://inet

4. Admin: Registry updaten: Eingabeaufforderung starten

Befehl:

gpupdate /force

eingeben

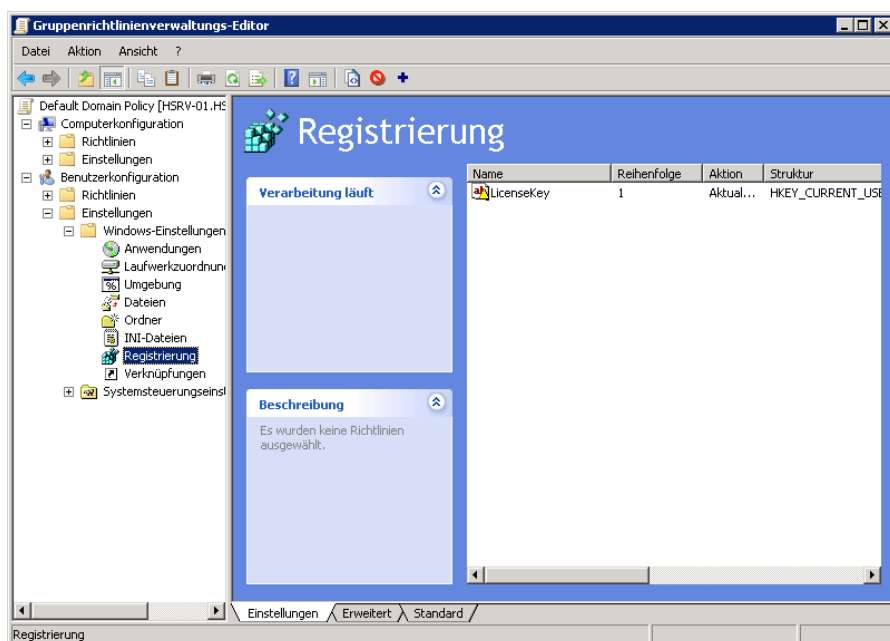
....Fertig

## 1.3 Beispiel

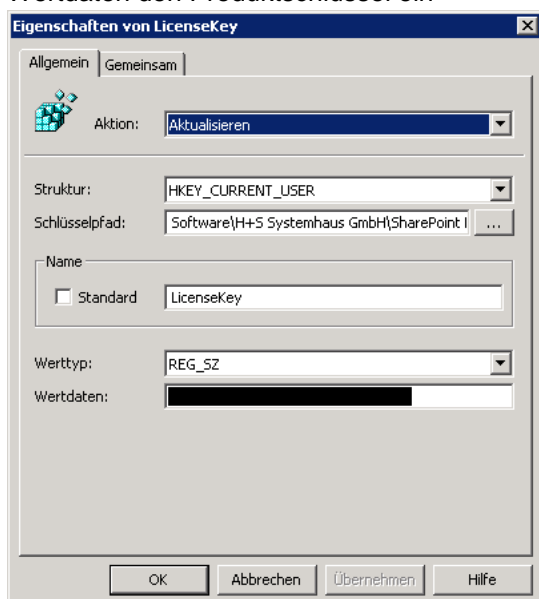
Haben Sie einen Produktschlüssel für SharePoint Drop 2 Enterprise erworben, muss der Produktschlüssel von Ihrem Administrator wie folgt eingerichtet werden.

Starten Sie den Windows Domänen Gruppenrichtlinienverwaltungs-Editor bzw. die Group Policy Management Konsole (GPMC). Wählen Sie im Menü-Baum den Eintrag Benutzerkonfiguration -> Einstellungen -> Windows-Einstellungen -> Registrierung aus und fügen sie manuell einen neuen Schlüssel ein. Der Schlüsselpfad lautet:

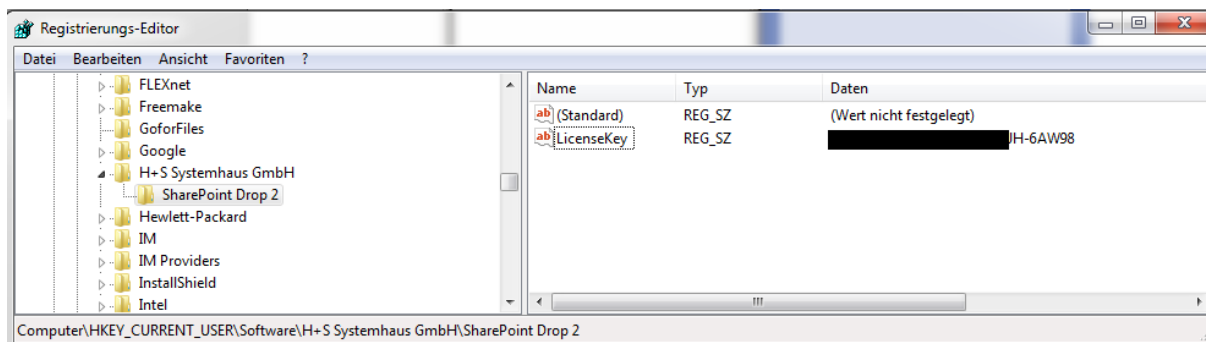
HKEY\_CURRENT\_USER\SOFTWARE\H+S Systemhaus GmbH\SharePoint Drop 2\



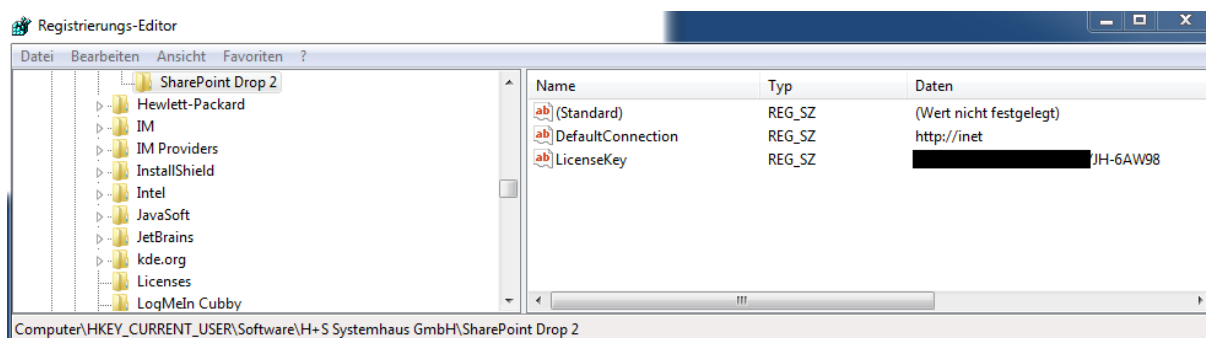
Legen Sie bitte den neuen Schlüsseleintrag LicenseKey unter diesem Pfad an. Geben Sie nun im Feld Wertdaten den Produktschlüssel ein



Aktualisieren Sie abschließend Ihre erstellte Gruppenrichtlinie (mittels Neustart oder via Kommandozeilen-Eingabe `gpupdate /force` ).



Legen Sie nun einen weiteren Registrierungsschlüssel mit Namen `DefaultConnection` an. Als Wert für diesen Schlüssel wählen Sie die URL Ihres Microsoft SharePoint-Systems aus, beispielsweise `http://inet`.



Die Default Connection-URL dient SharePoint **Drop Enterprise** als zentraler Ablageort für die unternehmensweit geltenden SharePoint Drop Suchprofile u.a.

Mit Hilfe des Registrierungs-Editors können Sie überprüfen ob der Registrierungseintrag korrekt eingetragen und aktiviert wurde.

**H+S Systemhaus GmbH**

Marrenstraße 23

73072 Donzdorf

Tel.: +49 7162 9289-0

Fax. +49 7162 9289-10

E-Mail: [info@h-s.de](mailto:info@h-s.de)

Internet: <http://www.h-s.de>